



# Bericht Sportartikelbranche Schweiz

Rückblick Winter 2025/26 mit Ausblick Sommer 2026

1

## Interessengruppen

Die Umfrage wurde von 85 Mitgliedern durchgeführt. 64 waren deutschsprachig und 21 französischsprachig.

2

## Verteilung Verkaufspunkte

Von den 85 Antworten haben 43 % Verkaufspunkte im Unterland, 43 % im Berggebiet, 10 % in beiden und 4 % können es nicht einordnen.

3

## Höherer Umsatz im Verkauf

60 % des Gesamtumsatzes entfallen auf den Verkauf von Sportartikeln, 29 % auf die Vermietung und 11 % auf sonstige Einnahmen.

4

## Mietumsatz gestiegen, Verkaufsumsatz stabil

Der Mietumsatz hat im Winter 25/26 im Vergleich zum Winter 24/25 leicht zugenommen, während der Verkaufsumsatz weitestgehend stabil geblieben ist.

5

## Stabile Umsatzerwartung für Sommer 2026

Der Grossteil der Befragten erwarten einen ähnlich guten Umsatz wie im Sommer 2025.

7

## Bike & E-Bike treiben den Mietumsatz

Bei den Betrieben mit Mietangeboten wird das Bike- und E-Bike-Geschäft als wichtigste Quelle der Mieteinnahmen im Sommer erwartet.

8

## Outdoor, Wandern und Running im Trend

Outdoor, Wandern und Running (v.a. Schuhe) liegt im Trend, wobei die Entwicklung stark vom Wetter abhängt.

9

## Online-Wettbewerb ist grösste Herausforderung

Die grösste Herausforderung stellt der Online-Wettbewerb dar. Auch sinkende Kundenfrequenzen, der Klimawandel und Personalfragen bereiten den Betrieben Sorgen.

10

## Einkaufsentwicklung: mehr Hardware, weniger Textil

Für den kommenden Winter wurde tendenziell etwas mehr Hardware und weniger Textil eingekauft.

## Winter 2025/26

## Veränderung zu 2024/25

### Sportartikel



**370** CHF

Durchschnittsbetrag pro Transaktion

**+0.3 %**

Durchschnittsbetrag pro Transaktion zum Winter 24/25

**1'895'675**

Transaktionen

**+0.1 %**

Transaktionen im Vergleich zum Winter 24/25

### Schuhhandel



**144** CHF

Durchschnittsbetrag pro Transaktion

**+0.7 %**

Durchschnittsbetrag pro Transaktion zum Winter 24/25

**257'670**

Transaktionen

**+0.5 %**

Transaktionen im Vergleich zum Winter 24/25

### Velo



**298** CHF

Durchschnittsbetrag pro Transaktion

**+10.8 %**

Durchschnittsbetrag pro Transaktion zum Winter 24/25

**3'698**

Transaktionen

**+16.5 %**

Transaktionen im Vergleich zum Winter 24/25

Diese Zahlen basieren nur auf Worldline-Kreditkartenumsätzen aus 407 Verkaufsstellen (ohne American Express, Barzahlungen und Käufe auf Rechnung) und stellen somit keinen Gesamtmarkt dar, sondern lediglich einen Trendhinweis.

Quelle: ASMAS, Kreditkartenumsätze Worldline von 407 Verkaufsstellen (ohne American Express, Bareinkäufe und Einkäufe auf Rechnung)

# Übersicht Teilnehmende

## Auf einen Blick

**235'000** CHF

Umsatz pro Mitarbeitenden  
(Median)

**5** Mitarbeitende

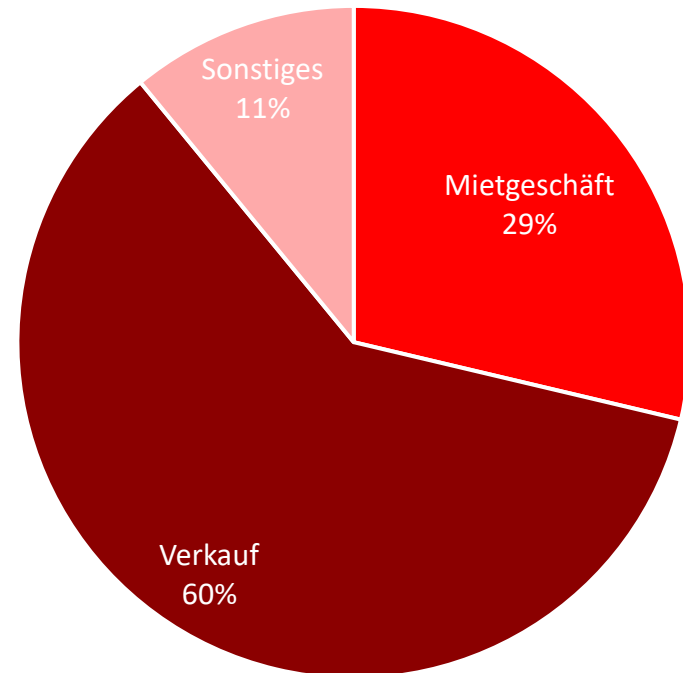
pro Unternehmen im  
Durchschnitt

## Verteilung Verkaufspunkte Winter 2025/26



N = 69 / N = 83

## Verteilung Umsatz Winter 25/26 nach Geschäftsbereich

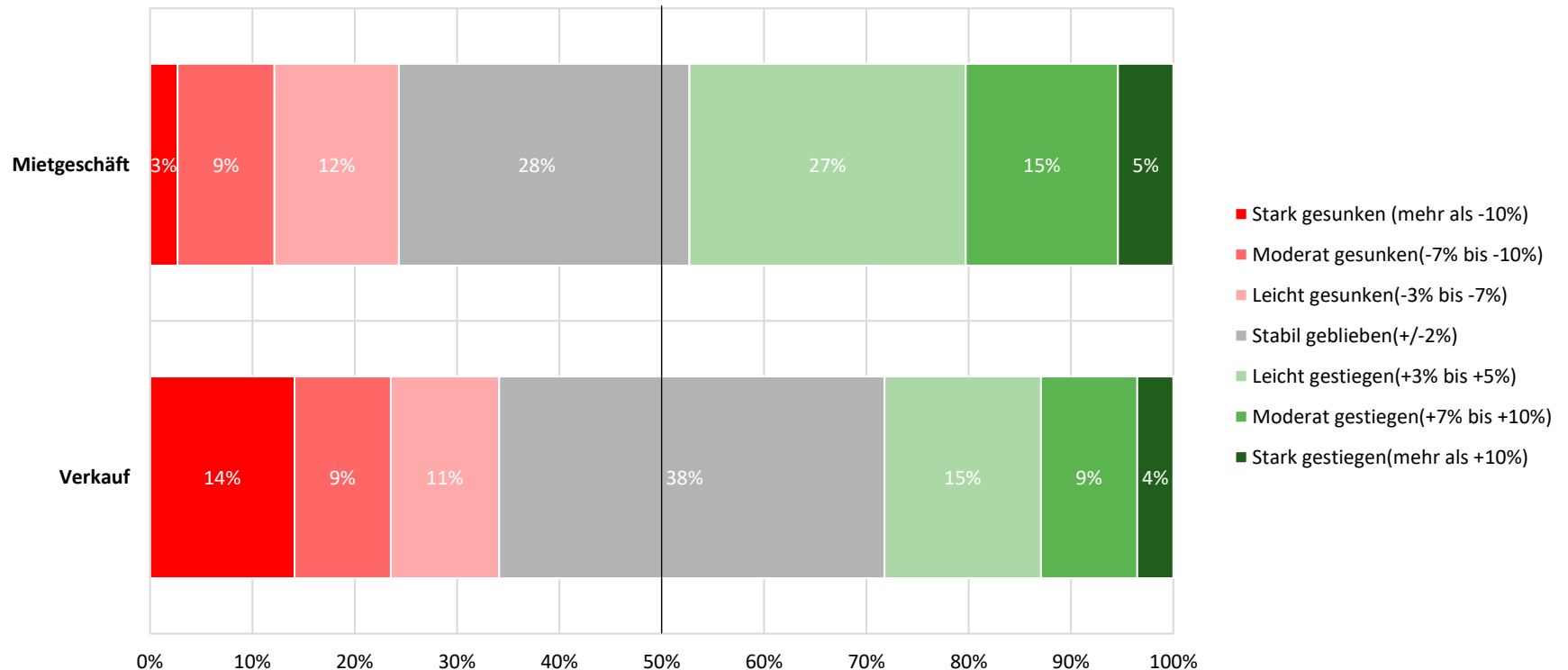


N = 83

# Vergleich Umsatz Winter 2025/26 und 2024/25

Während der Umsatz im Mietgeschäft im Winter 2025/26 im Vergleich zum Vorjahr leicht anstieg, blieb er im Verkaufsgeschäft stabil oder war tendenziell rückläufig.

Umsatzveränderung zwischen Winter 2025/26 und Winter 2024/25



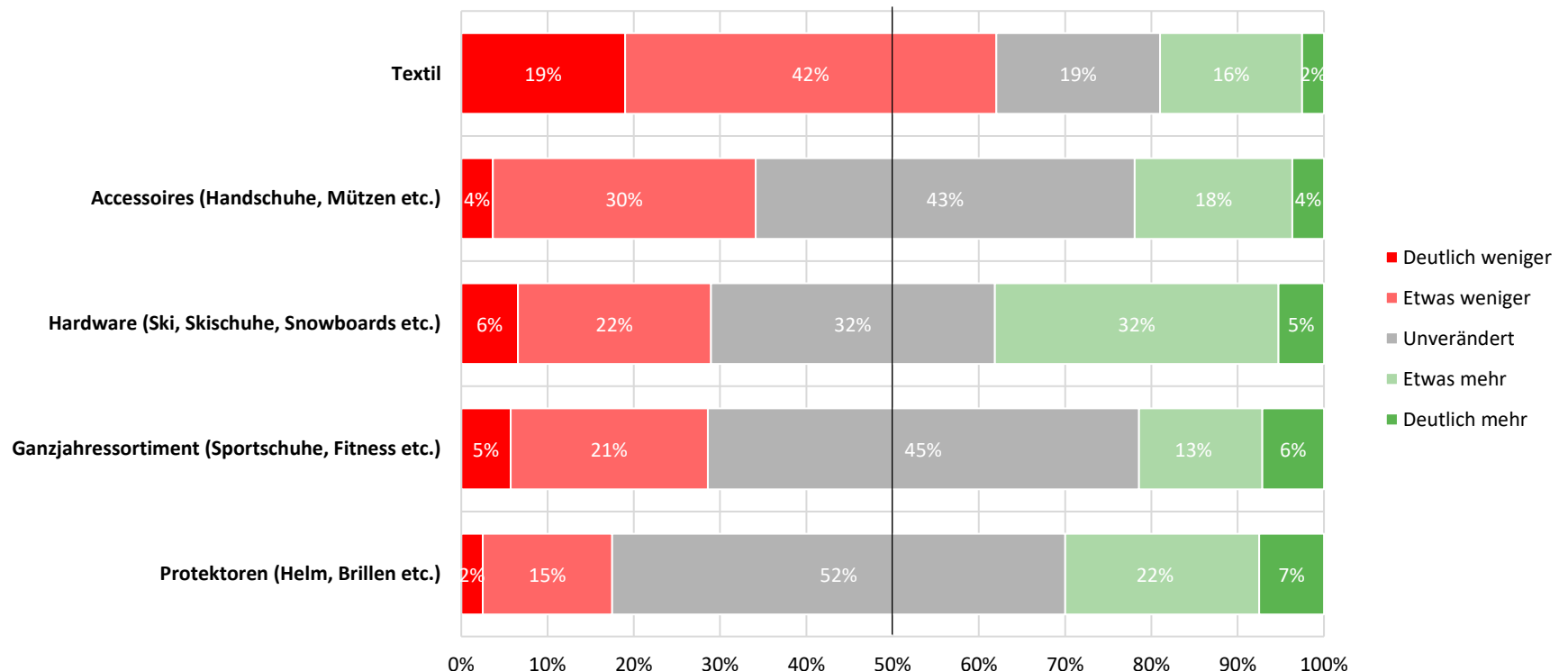
F: Wie hat sich Ihr Umsatz in der Wintersaison 2025/26 im Vergleich zur Wintersaison 2024/25 entwickelt?

N = 85

# Vergleich Einkaufsmengen für kommenden Winter

Während das Einkaufsvolumen für Textilien für die Wintersaison 2026/27 rückläufig ist, wurde bei der Hardware leicht aufgestockt. Die übrigen Segmente bleiben auf gleichem Niveau.

Einkaufsmengen für Winter 2026/27 im Vergleich zu Winter 2025/26



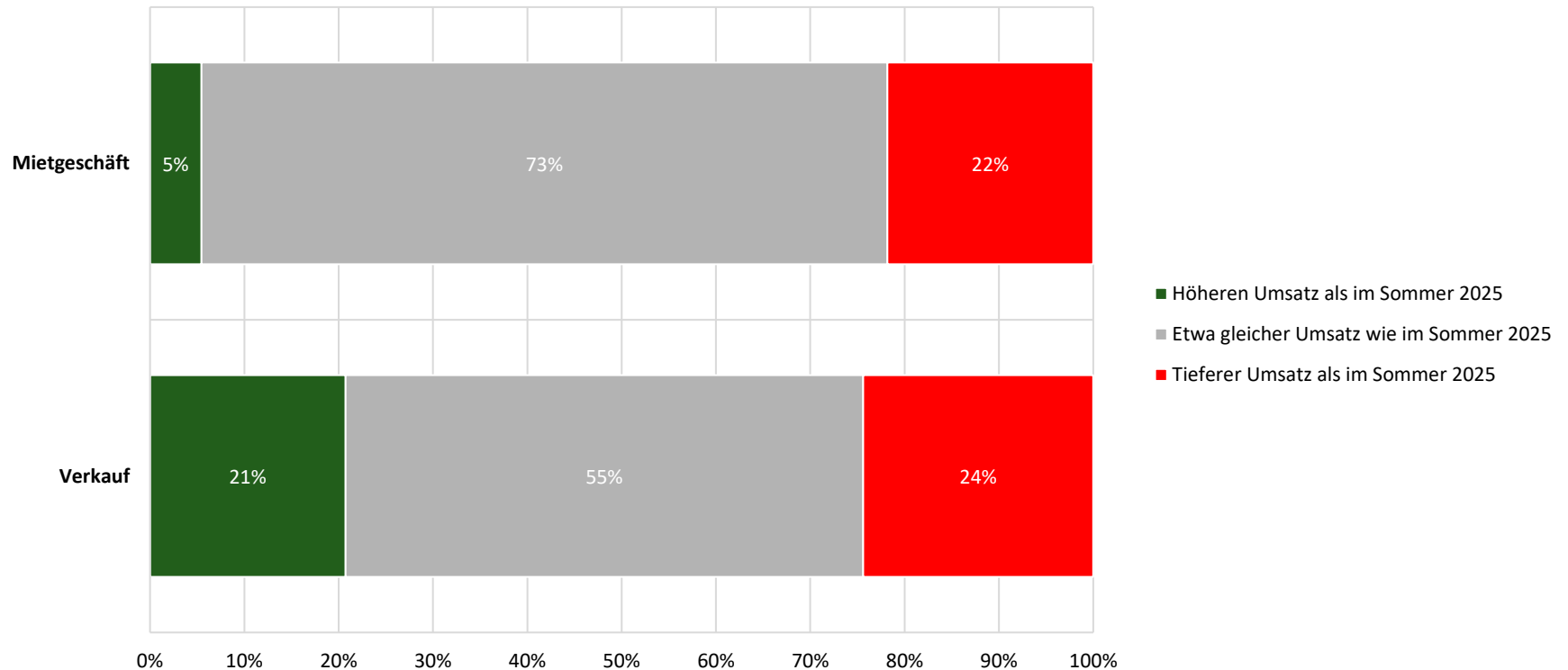
F: Wie haben sich Ihre Einkaufsmengen für die kommende Wintersaison 2026/27 im Vergleich zur Wintersaison 2025/26 verändert?

N = 85

# Ausblick Umsatzerwartung für Sommer 2026

Der Grossteil der Teilnehmenden erwartet, dass der kommende Sommer in Bezug auf den Umsatz ähnlich gut ausfallen wird wie der Sommer 2025, leicht besser im Verkauf.

Umsatzveränderung Sommer 2026



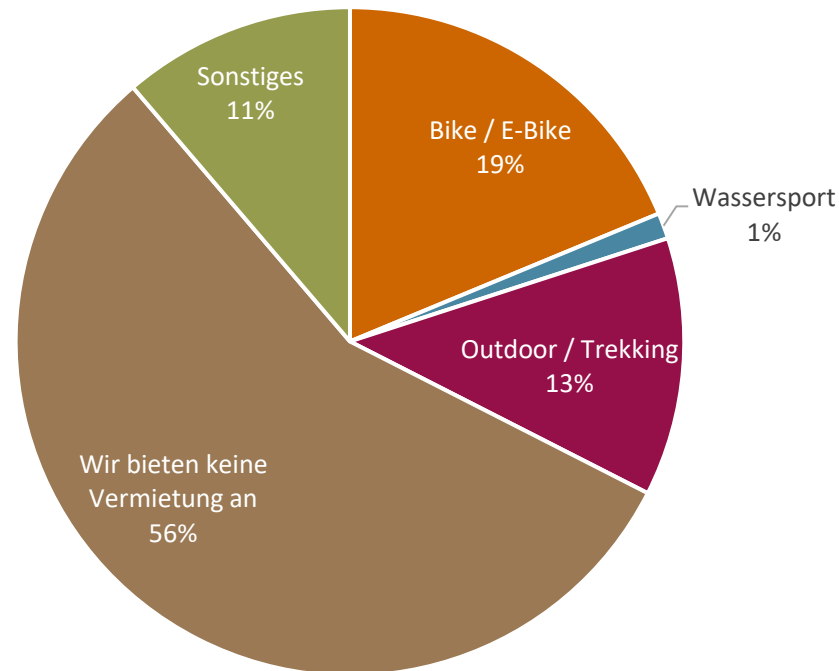
F: Welche Umsatzentwicklung erwarten Sie für die kommende Sommersaison 2026?

N = 83

## Umsatzerwartung nach Sortiment für Sommer 2026

Der Grossteil der Teilnehmenden bietet keine Mietangebote an. Jene, die Miete anbieten, erwarten den höchsten Umsatz im Sortiment Bike & E-Bike.

Erwarteter Mietumsatz nach Sortiment Sommer 2026



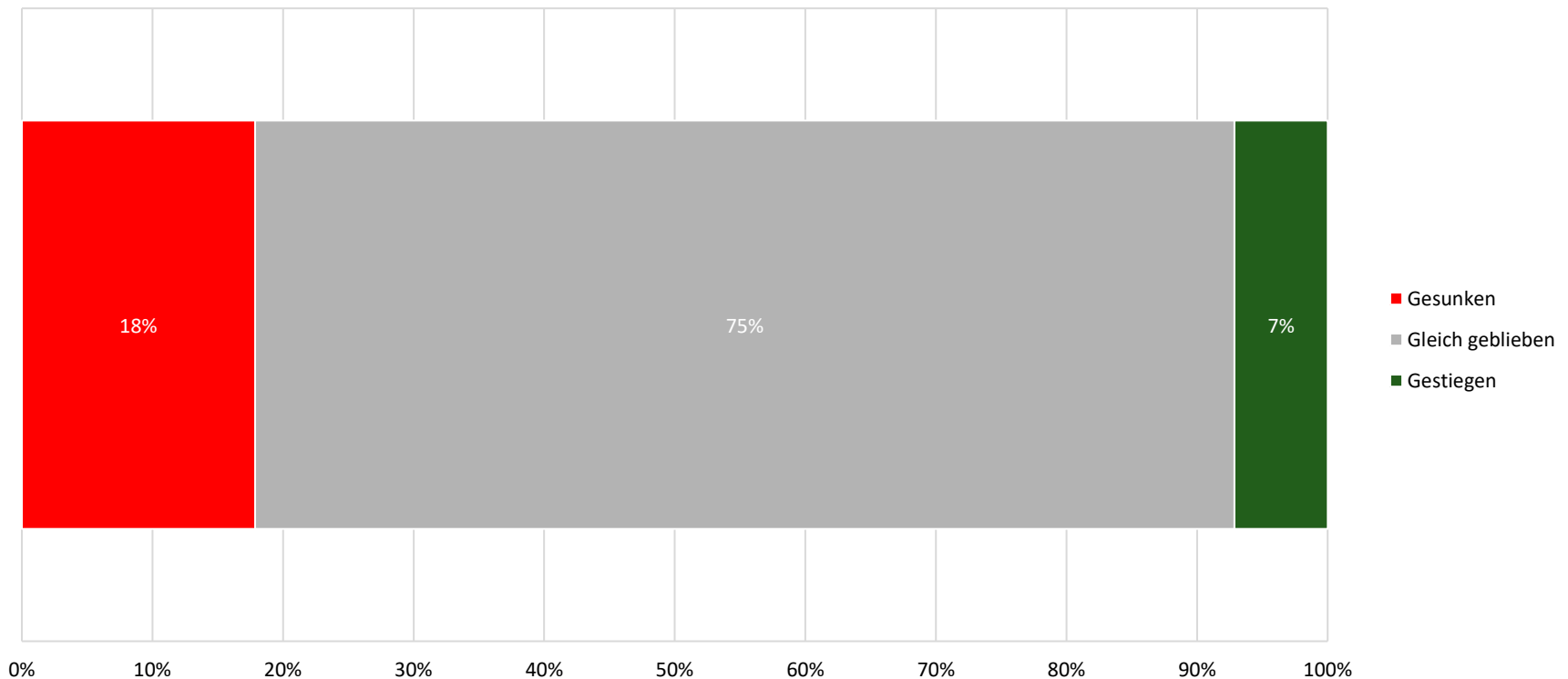
F: Welcher Bereich wird im Sommer 2026 voraussichtlich den höchsten Mietumsatz generieren?

N = 80

# Entwicklung der Mitarbeiterzahl von Winter 24/25 zu Winter 25/26 *swisspo*

Drei Viertel der Teilnehmenden hatten gleich viele Mitarbeitende wie im Vorwinter. Fast jedes fünfte Geschäft beschäftigte weniger, während nur wenige mehr Mitarbeitende aufwiesen.

Entwicklung der Mitarbeiterzahl von Winter 2024/25 zu Winter 2025/26



F: Wie hat sich die Anzahl der Mitarbeitenden (in Vollzeitäquivalenten) in der Wintersaison 2025/26 im Vergleich zur Wintersaison 2024/25 entwickelt?

N = 84

## Trends Sommer 2026

Outdoor, Wandern und Running (insbesondere Schuhe) werden am häufigsten als Trends für den Sommer 2026 genannt.



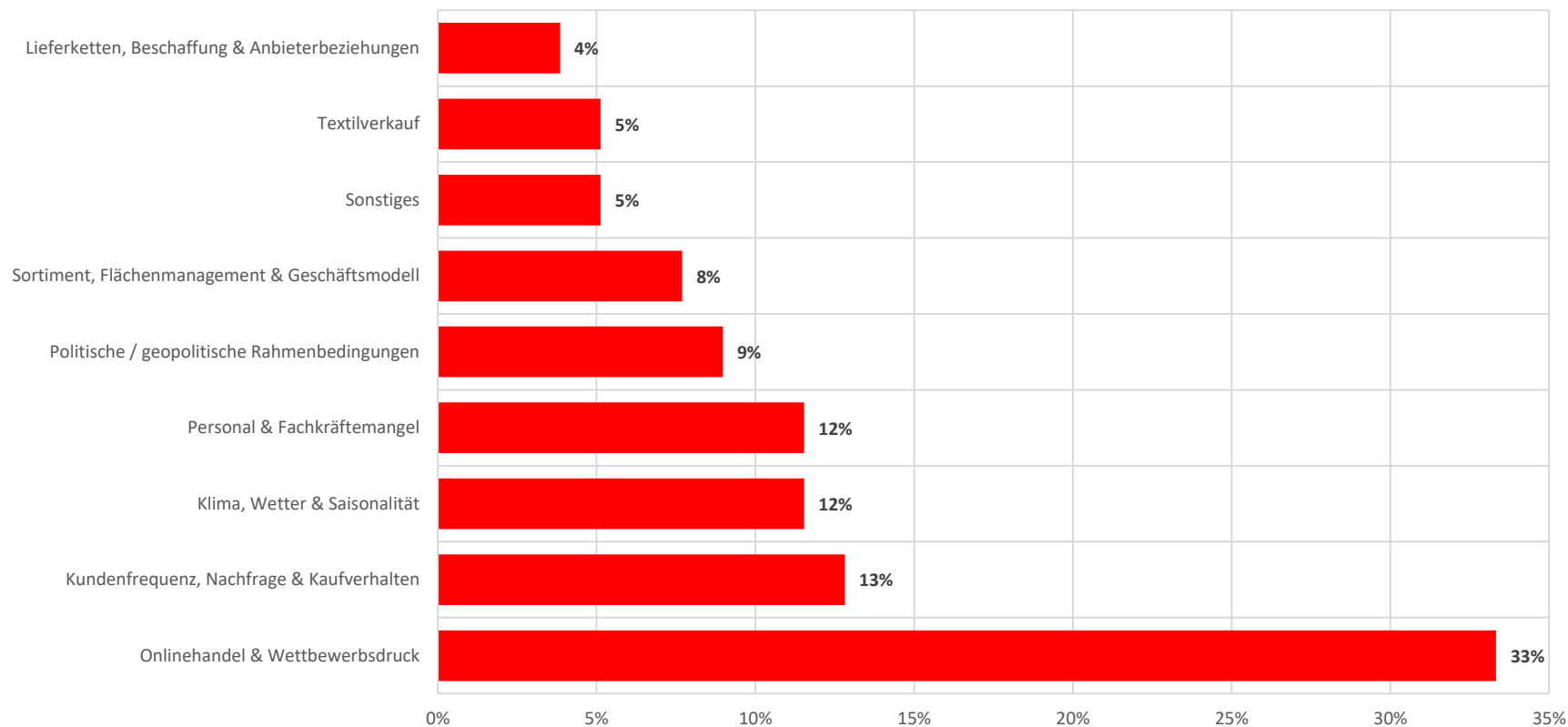
F: Wo sehen Sie die wichtigsten Entwicklungen oder Trends für die Sommersaison 2026?

N = 38

# Derzeitige Herausforderungen

Der Online-Wettbewerb wird als grösste Herausforderung genannt, gefolgt von Kundenfrequenz, Klimawandel und Personal.

Derzeitige Herausforderungen



F: Welche Themen oder Herausforderungen beschäftigen Sie derzeit besonders in Ihrem Geschäft?

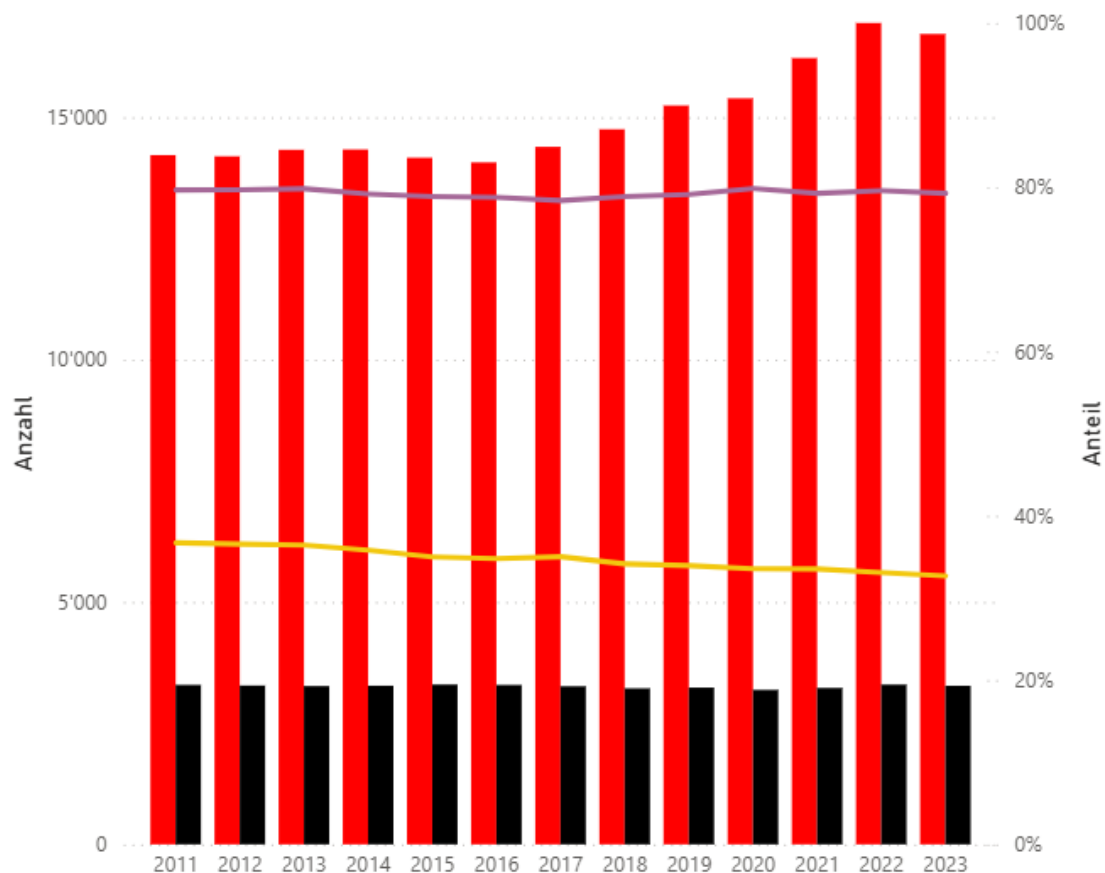
N = 56

# Sportartikelbranche im Überblick

# Beschäftigte in der Sportartikelbranche

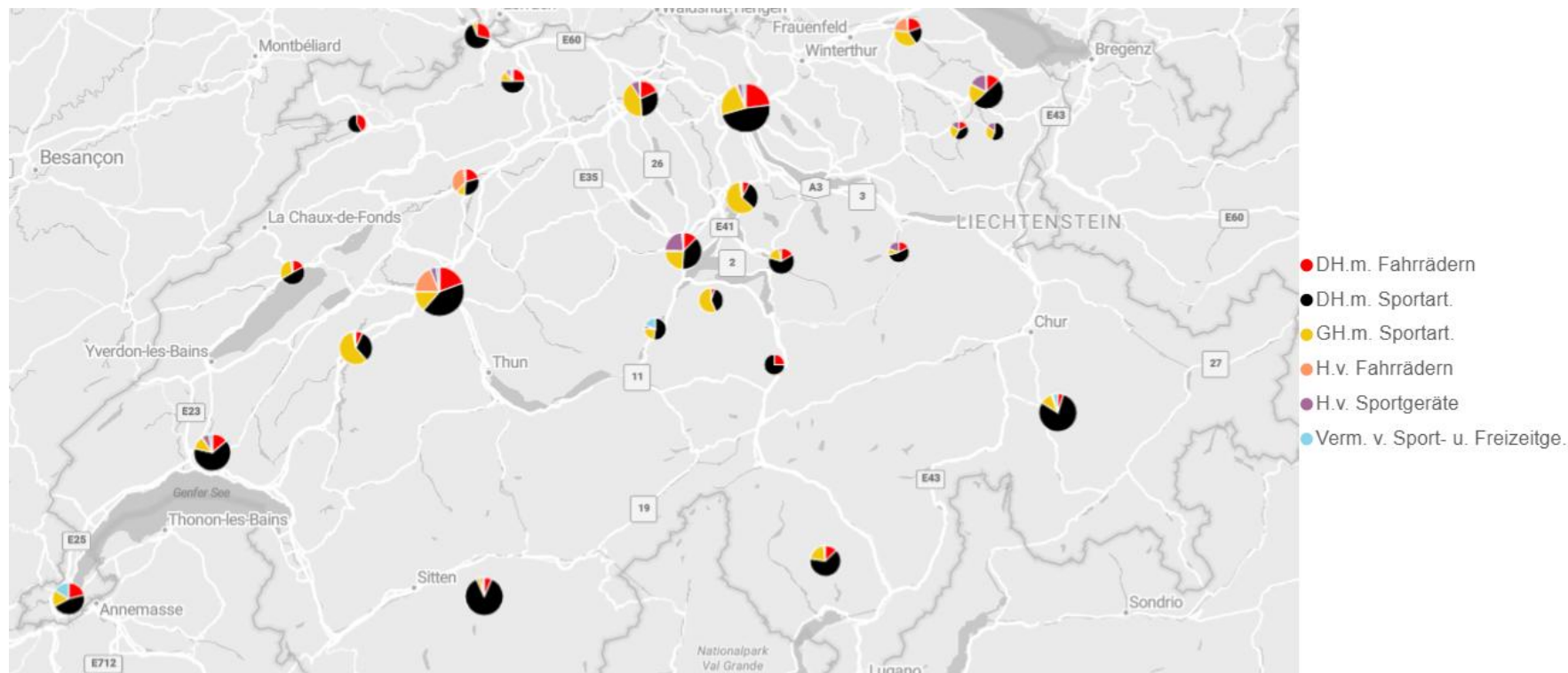
## Entwicklung Beschäftigte und Arbeitsplätze

● Vollzeitäquivalente ● Arbeitsstätten ● Beschäftigungsgrad ● Anteil Frauen



Quelle: BFS STATENT, Detailhandel und Grosshandel (inkl. Fahrräder) sowie Produktion und Vermietung von Sportgeräten

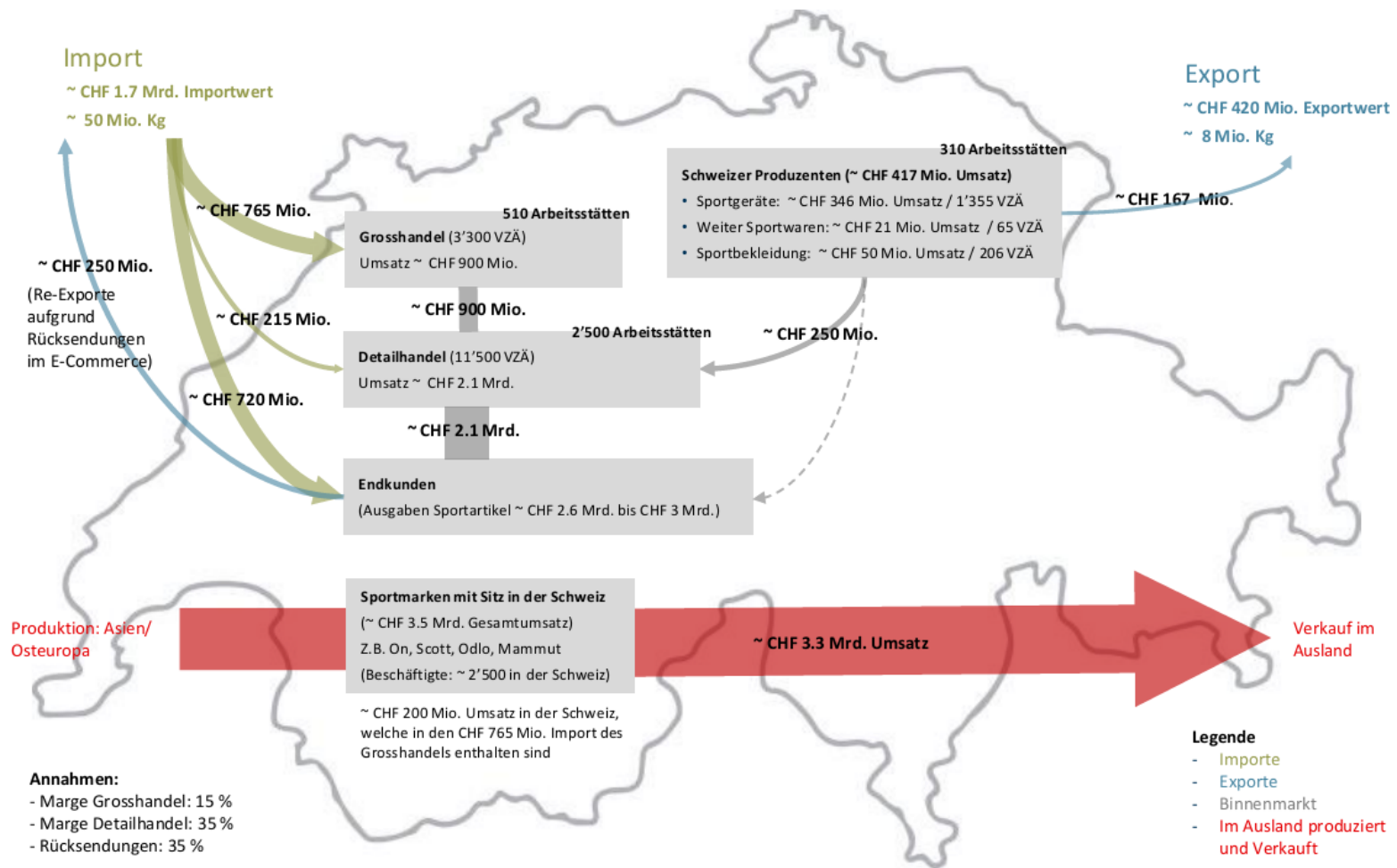
# Beschäftigte in der Sportartikelbranche 2023



DH: Detailhandel / GH: Grosshandel B2B / H.v.: Herstellung / Verm.: Vermietung

Quelle: BFS STATENT

# Geschätzte Mengenflüsse des Schweizer Sportmarktes inkl. Velo



Quelle: Hanser Consulting AG, basierend auf Daten Bundesamt für Zoll und Grenzsicherheit (BAZG), Bundesamt für Sport (BASPO) und eigene Schätzungen.

**Vielen Dank**

