

# Ипанема



# Das Wichtigste über Ipanema in der Schweiz:

- Breites Sortiment mit Slider, Sandalen, Flipflops
- Wir verfügen über ein Schweizer Lager & reassortieren und liefern innerhalb von 2 Tagen
- 100% Vegan | 100% recyclebar | Material: 100% PVC
- Produktion: Solarbetrieben und somit niedriger CO2-Fussabdruck
- Faire Arbeitsbedingungen | Alle Schuhe made in Brasil (Fortaleza)
- Auch während Corona konnten wir stolz darauf sein unsere Kunden pünktlich & einwandfrei beliefert zu haben
- Trend & Sport ist ein Familienunternehmen und seit 25 Jahren ein zuverlässiger Schweizer Handelspartner
- Wir bieten einen rundum Service mit Austausch/Reassor und einer grossen Auswahl an POS-Artikeln für den gemeinsamen Erfolg

## less impact on the planet accessible to all



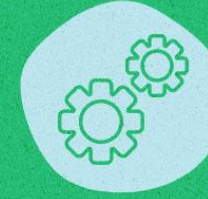
### VEGAN

We don't use animal based raw material, nor we test on animals. We are recognized by **Vegan Society**, worldwide known.



### RECYCLABLE

Our raw material is **100% recyclable!** An Ipanema generates others and, when discarded in selective collection bins, help **preserving the environment.**



### ECCOEFICIENT FACTORY

We have a **constant cycle**: the leftovers of our production return to the beginning of the cycle, we generate our own **solar energy** and we **treat the water.**



### MADE IN BRAZIL

We were born and raised here! We are made of **brazility** and we are engaged in the social, environmental and economical development of the country!



# Color Concept



# Kollektion SS23





**CARTAGO**

Zielgruppe: mittleres Alter, elegant,  
casual, gepflegt und charmant

Weitere Marken  
aus demselben  
Haus wie  
**IPANEMA**

**rider**

Zielgruppe: sportlich, aktiv  
und stylisch



## ZAXY

Zielgruppe: jung, dynamisch,  
modisch und trendy

## Weitere Marken aus demselben Haus wie IPANEMA

### GRENDA

Zielgruppe: mittleres Alter, elegant,  
bequem und viel Liebe fürs Detail

# Zusammenarbeit; das Wichtigste in Kürze

- Wir sind Schweizer Importeur und liefern frei Haus verzollt ab Lager Schweiz
- Die Modelle werden in assortierten 12-er Sets angeboten  
Grössen: Damen 35/36-41 / Herren 39-45
- Man kann bei Bedarf die Grössenzusammenstellung im Set frei wählen
- IPANEMA wird aus hochwertigem PVC hergestellt und bietet verschiedene Zusammenstellung der Sohle an
- Diverse Modelle mit anatomischer Sohle erhältlich
- IPANEMA ist eine internationale Marke und wird in 120 Ländern angeboten mit einer Jahresproduktion von ca. 140 Millionen Paar
- Wir unterstützen den Abverkauf mit Partnermarketing und POP-Material und verfügen über Nachhaltigkeit-Zertifikate und Symbole für Ihre Website
- Wir sind Vertragslieferant von INTERSPORT/ZUSA/DZB (Sport2000&ANWR-GARANT SWISS)



---

TREND & SPORT Equipment GmbH  
Sägestrasse 13 CH-8952 Schlieren  
Tel +41 44 730 14 83  
[welcome@trendundsport.ch](mailto:welcome@trendundsport.ch)

Showroom Zürich ab 3. Juli 2023  
Zurück im TRENDHOUSE  
Erdgeschoss SR 006  
Thurgauerstrasse 111 CH-8152 Glattpark

# TREND &SPORT